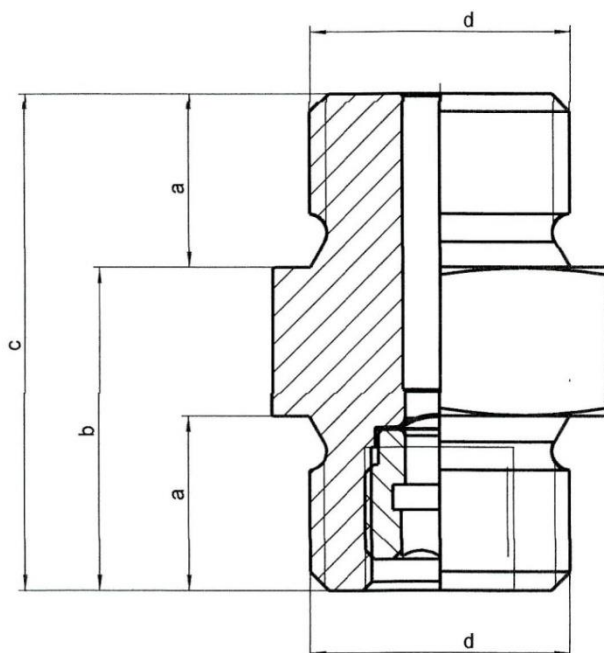


# Hybrid System® DGBM\*



d	a	b	c	SW	DN	geeignet für Berstdrücke
<b>G 1/8"</b>	8 mm	14 mm	22 mm	14	min. 2,0 mm	40 – 1000 bar
<b>G 1/4"</b>	12 mm	20 mm	32 mm	19	4,0 mm	30 – 1000 bar
<b>G 3/8"</b>	12 mm	20 mm	32 mm	22	5,5 mm	10 – 1000 bar
<b>G 1/2"</b>	14 mm	26 mm	40 mm	27	5,5 mm	10 – 1000 bar
<b>G 3/4"</b>	16 mm	28 mm	44 mm	32	12,7 mm	1 – 500 bar
<b>G 1"</b>	16 mm	26 mm	42 mm	40	12,7 mm	1 – 500 bar

**Abdichtung** : O-Ring, USIT-Ring oder metallene Dichtung (Cu, Al)

**Kennzeichnung** : per Laser

**Gehäuse:** : Edelstahl 1.4404

**Berstelemente aus** : Nickel  
Edelstahl  
Inconel  
(je nach Wunsch bzw. Verfügbarkeit)

\* DGBM (Gebrauchsmusterschutz Aktenzeichen 20308715.1)