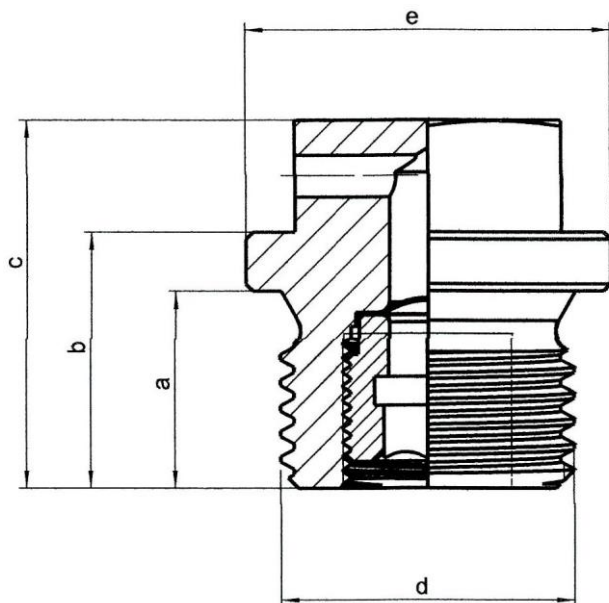




Hybrid Assembly® DGBM*

Form ähnlich Verschlussstopfen DIN 910



d	a	b	c	e	SW	DN	geeignet für Berstdrücke
G 1/8"	8 mm	11 mm	17,0 mm	14 mm	10	min. 2,0 mm	40 – 1000 bar
G 1/4"	12 mm	15 mm	20,8 mm	18 mm	13	4,0 mm	30 – 1000 bar
G 3/8"	12 mm	15 mm	20,8 mm	22 mm	17	5,5 mm	10 – 1000 bar
G 1/2"	14 mm	18 mm	26,2 mm	26 mm	19	5,5 mm	10 – 1000 bar
G 3/4"	16 mm	20 mm	29,8 mm	32 mm	24	12,7 mm	1 – 500 bar
G 1"	16 mm	21 mm	32,0 mm	39 mm	27	12,7 mm	1 – 500 bar

- Abdichtung** : O-Ring, USIT-Ring oder metallene Dichtung (Cu, Al)
Kennzeichnung : per Laser
Gehäuse: : Edelstahl 1.4404
- Berstelemente aus** : Nickel
Edelstahl
Inconel
(je nach Wunsch bzw. Verfügbarkeit)

* DGBM (Gebrauchsmusterschutz Aktenzeichen 20308715.1)